

スズメバチにご注意！

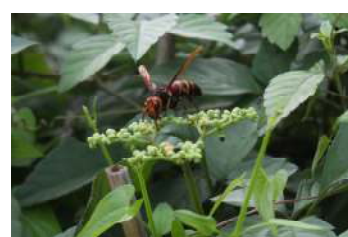
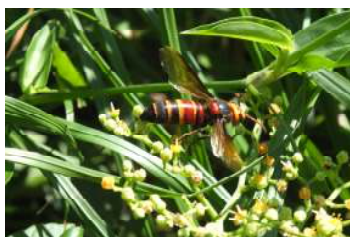
14.11.3 秋の作品展



一度刺されると抗体
ができ、次に刺されると
死の恐れもあります



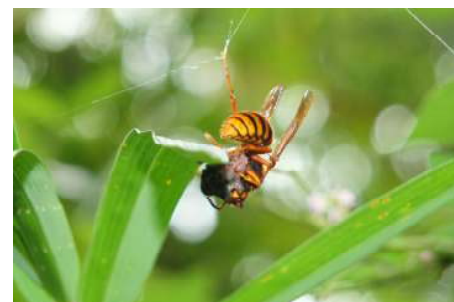
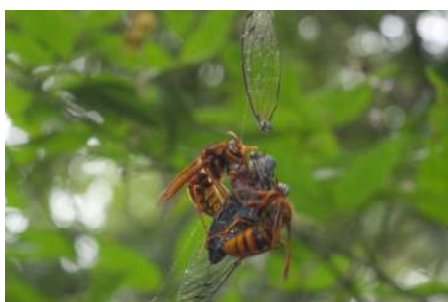
ヤブガラシが大好きです 吸蜜や虫を狩ったり



狩りの光景



ウツギの周りで餌食になったのはコマルハナバチでした



蜘蛛の巣にかかったツクツクボウシを横取り



吸水



キイロスズメバチの巣



シオヤアブの餌食に